

StarLine

Designed by BÖWE



PX16

PX19

KX16

KX19

LE NOUVEAU STANDARD

StarLine

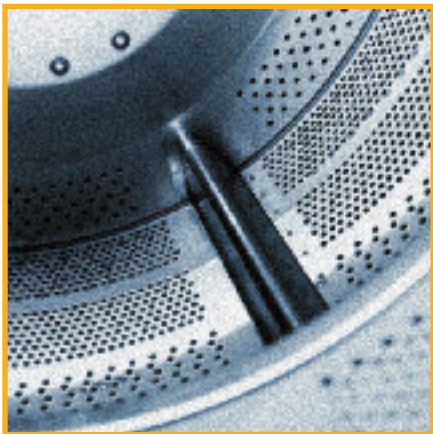
Designed by BÖWE

BÖWE
Textile Cleaning

MACHINES DE NETTOYAGE À SEC BÖWE DE QUALITÉ RECONNUE

PERFORATION DE TAMBOUR BREVETÉE

Vous obtenez des résultats de nettoyage optimum par le nouveau système de séchage. Dans ses machines, BÖWE utilise une perforation du tambour dynamique, brevetée, qui laisse beaucoup mieux passer l'air pour réaliser un séchage rapide, efficace, même avec des



Meilleur séchage par circulation d'air optimisée

vêtements fragiles. Le système de perforation du tambour développé par BÖWE est utilisé depuis plusieurs années avec succès dans les machines de gamme PremiumLine. Avec des programmes optimisés et des temps de cycles considérablement réduits, les machines BÖWE StarLine offrent une grande capacité à un prix très avantageux.



Principe prouvé : une seule ouverture filtre à air et filtre à épingles



AU COEUR DE LA MAINTENANCE

Grâce à la combinaison filtre à épingles et filtre à air en un seul point, l'entretien de votre machine BÖWE est réduit au minimum de temps. Grande surface du filtre à air et panier filtre à épingles surdimensionné permettent un seul entretien quotidien, en utilisation standard. Une caractéristique de la StarLine favorable à l'environnement est l'extraction automatique des boues, en série. Grâce à l'utilisation d'un composant azéotrope d'eau et de perchlo, qui réduit le point d'ébullition, il n'est pas nécessaire d'avoir recours à une aide mécanique, susceptible d'entretien.



En utilisation standard l'extraction des déchets de distillation ne demande aucun travail manuel

NOS POINTS FORTS : TECHNOLOGIE, SAVOIR-FAIRE ET PRODUCTIVITÉ

VOTRE PLUS-VALUE EN UN MOT

- Programmes de nettoyage adaptés pour tous types de vêtements
- Plus de flexibilité avec l'ordinateur entièrement programmable
- Plus de sécurité par le système de diagnostique et conseils aux utilisateurs
- Séchage optimum, temps de production court, grâce à la perforation dynamique du tambour
- Meilleure qualité de solvant par une gestion moderne de la distillation
- Grande efficacité énergétique et stabilité thermo-mécanique grâce à un distillateur cylindrique.
- Moins de perte de solvant grâce au 2^e séparateur d'eau et au système d'extraction automatique des déchets.
- Haute qualité de nettoyage constante grâce au doseur à savon et au refroidissement du solvant en standard.
- Maintenance facile et rapide grâce à une trappe de visite à l'arrière du tambour.
- Plus d'espace dans votre local grâce à une construction compacte.

		PX16	PX19
Solvant		perchloroethylene	perchloroethylene
Tambour			
Capacité de chargement	kg (1:20)	15	18
	kg (1:19)	16	19
Volume du tambour	l	300	360
Diamètre du tambour	mm	820	820
Profondeur du tambour	mm	570	680
Vitesse de nettoyage	rpm	40	40
Vitesse d'essorage max.	rpm	400	400
Réservoirs (volumes)			
Réservoir I	l	145	170
Réservoir II	l	95	110
Distillation			
Volume	l	120	120
Filtres d'extraction			
Surface du filtre	m ²	2,4	2,4
Volume du filtre	l	40	40
Dimensions de la machine			
Largeur	mm	1.840	1.840
Profondeur	mm	1.390	1.500
Hauteur (mesure d'entrée)	mm	1.995	1.995
Hauteur (installée)	mm	2.260	2.260
Poids			
Sans solvant	kg	1.180	1.280
Surface au sol	m ²	2,5	2,6

Sujet à changement technique et erreur



EXIGENCES MAXIMUM SUR LA QUALITÉ ET LA SÉCURITÉ

Dans l'industrie du nettoyage, protection de l'homme et de l'environnement sont de grande importance. En utilisant l'unité d'absorption Slimsorba intégrée aux machines PX, vous obtenez moins de concentration de solvant résiduel dans les vêtements – un avantage pour vos clients et vos employés.

Pour de plus grandes exigences de qualité, BÖWE offre une unité de dosage aussi avec les machines StarLine, en version standard. En option, vous pouvez adapter une unité de dosage supplémentaire et une unité de pulvérisation pour une haute qualité.



SLIMSORBA conforme aux règles de l'environnement pour des meilleures conditions de travail



Une finition rapide avec l'unité de pulvérisation (option) avec rinçage

MACHINES AVEC DES AVANTAGES REELS ET UNE PLUS-VALUE POUR VOUS

KX16 KX19

Solvants Hydrocarbone, cyclosiloxanes

15	18
16	19
300	360
820	820
570	680
40	40
500	500

145	170
95	110

avec le système de filtres combiné

5,0	5,0
75	75

1.840	1.840
1.390	1.500
1.995	1.995
2.260	2.260

1.180	1.280
2,5	2,6

Sous réserve de modifications techniques ou erreur.



VOICI CE QUE VOUS OFFRE LA STARLINE KX

- Programmes de nettoyage standard, spécifiques pour toutes sortes de vêtements
- Perforation de tambour dynamique et brevetée
- Filtre à épingle et filtre à air en un seul point central
- Bon système de diagnostic, indication de texte en clair
- Trappe d'ouverture pour l'entretien à l'arrière du tambour
- Fréquence de vitesse contrôlée par un variateur
- Refroidissement du solvant par groupe frigo
- Réservoirs de solvant avec fond incliné
- Encombrement réduit
- 2e doseur ou spraymatic en option



VOTRE PLUS-VALUE EN UN MOT

- Libre choix de votre concept de nettoyage par des systèmes de filtre différents.
- Flexibilité avec le choix du solvant : Prévu pour l'utilisation de HC et cylosiloxanes.
- Conformité garantie avec les exigences du 31st BImSchV via un excellent système de contrôle de concentration de solvant.
- Changement rapide du liquide par une pression accrue de la pompe.

TECHNOLOGIE DE SECURITE KWL EPROUVE PAR BÖWE

Le contrôle de température dans la machine a été essayé et testé depuis plusieurs années. Les détecteurs à double commande et les limiteurs de température assurent de multiples protections au système. Le ventilateur est équipé d'une protection contre les explosions (zone 2)



Le grand réservoir de dépôt permet un travail agréable sur la machine selon le concept C.



Le refroidissement par le groupe froid assure une bonne température du solvant.

VOTRE VISION, VOTRE DECISION - LE CONCEPT ABC

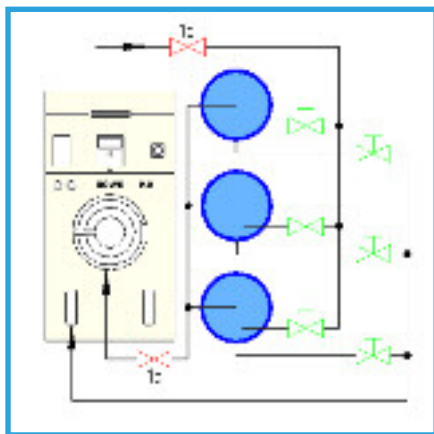
Vous utilisez de l'hydrocarbure ou cyclosiloxane sur la base de la technologie du filtre et de travailler sans distillateur. Les machines StarLine KX offrent ce procédé éprouvé à un prix compétitif.

ENTRETIEN FACILE TECHNOLOGIE DU FILTRE CARTOUCHE

Avec ces versions vous travaillez avec une technologie de filtre conventionnel, sans poudre.

Concept A

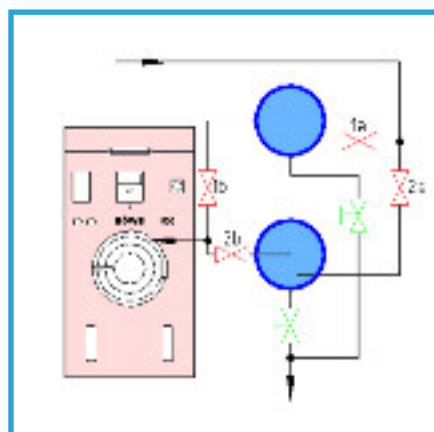
Sur les trois grands filtres cartouches disponibles, faciles à changer, deux sont utilisés au cours du processus de nettoyage, tandis que le troisième est en réserve.



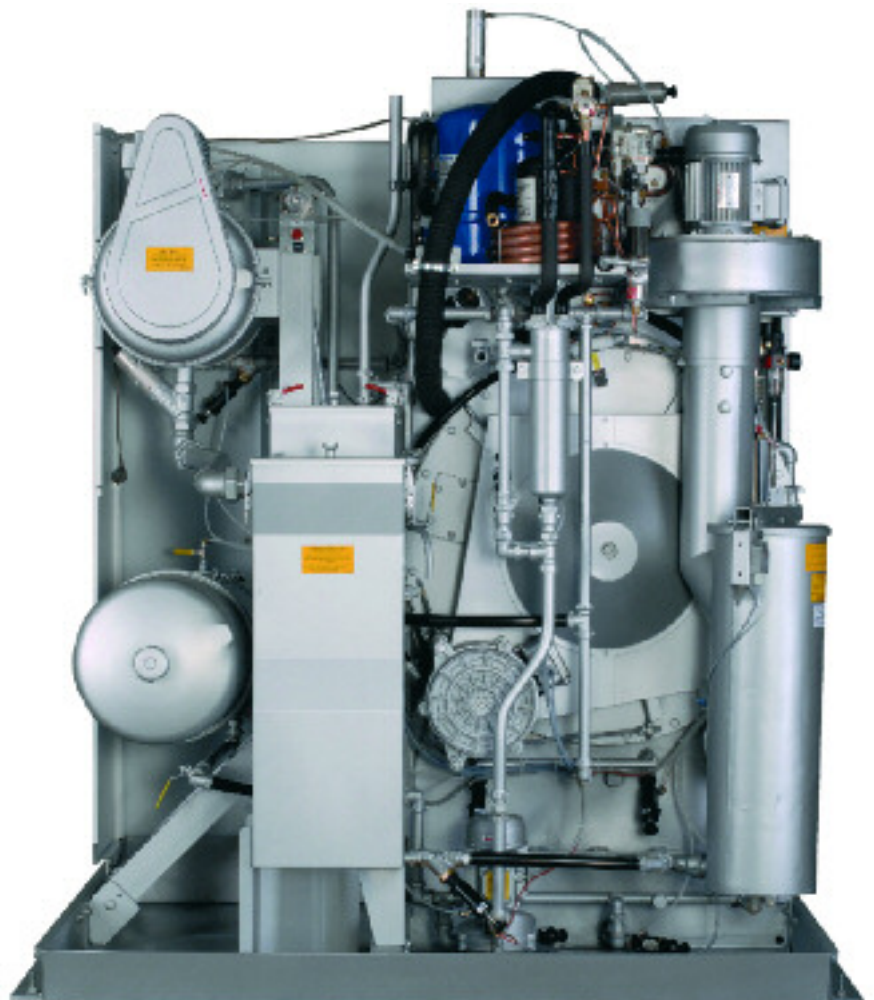
Vue arrière avec le concept A - le concept des 3 cartouches

Concept B

Chacun des deux filtres à cartouches est attribué à un réservoir. Ainsi, vous pouvez nettoyer des vêtements clairs et foncés l'un après l'autre à tout moment.



Concept B - avec un filtre cartouche par réservoir



Vue arrière de la version selon le concept C

SYSTEME DU FILTRE COMBINÉ

Concept C

Le filtre d'extraction est utilisé avec la poudre et peut être décolmaté. En combinaison avec une cartouche filtre, un nettoyage efficace du solvant est garanti. Vous pouvez nettoyer des vêtements clairs et foncés l'un après l'autre à tout moment.

ESPRIT DE CRÉATION, QUALITÉ ET PHILOSOPHIE D'ENTREPRISE DE BÖWE. INNOVATION - LA CLÉ DU SUCCÈS

La tradition rencontre l'innovation. Depuis plus de 60 ans, BÖWE est l'une des principales sociétés dans le secteur de la machine de nettoyage à sec.

En tant que pionnier dans la technologie du nettoyage, nous construisons en nous basant sur cette tradition, sur l'expérience et le savoir-faire. Nous offrons des machines de nettoyage modernes et innovantes, pour le perchlo et le KWL, mais aussi pour les nouvelles alternatives basées sur le silicone. Quel que soit le solvant,

nos machines favorisent votre succès par la réduction des coûts et de meilleurs résultats de nettoyage. Nos standards de nettoyage vont du développement au service après-vente.

Chez BÖWE, nous pensons d'une part à être proches des clients. Outre notre siège où se trouve notre usine de production à Augsburg, en Allemagne, des partenaires de vente et de service

après-vente dans plus de 50 pays assurent la présence de BÖWE sur tous les marchés importants et sur tous les continents. Cela signifie livraison rapide et service après-vente parfait. Cela n'est pourtant pas suffisant pour nous. Dès les études au stade du développement des machines, nous discutons, projetons et construisons en coopération avec nos partenaires internationaux, afin de tenir compte des exigences locales de tous les marchés.

PX16 PX19 KX16 KX19



BÖWE Textile Cleaning GmbH
Rumplerstrasse 2 · D-86159 Augsburg
Tél.: + 49 (0) 821 5707-0
Telefax: + 49 (0) 821 5707-200
trade@boewe-tc.de · www.boewe-tc.de

Votre Partenaire BÖWE

BÖWE

Textile Cleaning